


Inspiron 24 3000


הגדרה ומפרטים




רגם מושב: Inspiron 24-3464
רגם תקינה: W12C
סוג תקינה: W12C006

הערות, התראות ואזהרות

 **הערה:** "הערה" מציינת מידע חשוב שמסייע להשתמש במוצר ביתר יעילות.

 **התראה:** "התראה" מציינת נזק אפשרי לחומרה או אובדן נתונים, ומסבירה כיצד ניתן למנוע את הבעיה.

 **אזהרה:** "אזהרה" מציינת אפשרות של נזק לרכוש, פגיעה גופנית או מוות.

Copyright © 2016 Dell Inc. כל הזכויות שמורות. מוצר זה מוגן על ידי כל החוקים בארה"ב והחוקים הבינלאומיים להגנה על זכויות יוצרים וקניין רוחני. Dell והלוגו של Dell הם סימנים מסחריים של חברת Dell Inc. בארה"ב ו/או בתחומי שיפוט אחרים. כל הסימנים והשמות האחרים המוזכרים במסמך זה עשויים להיות סימנים מסחריים בבעלות החברות שלהן, בהתאמה.

09 - 2016

מהדורה A00

תוכן עניינים

4הגדר את המחשב

10מבטים

10.....חזית

11.....שמאל

12.....ימין

13.....מאחור

14.....הטיה

14.....מעמד ובכפוף לזמינות

15.....מעמד מגדולתו

16.....מפרט

16.....מידות ומשקל

16.....System Information (פרטי מערכת)

17.....Memory (זיכרון)

17.....יצאות ומחברים

17.....Communications (תקשורת)

18.....Video (וידאו)

18.....Audio

18.....Storage (אחסון)

18.....Media-card reader (קורא כרטיסי מדיה)

19.....Display (צג)

19.....מצלמה

19.....מעמד

20.....מתאם מתח

20.....סביבת המחשב

21.....קבלת עזרה ופנייה אל Dell

21.....משאבי עזרה עצמית

21.....פנייה אל Dell

הגדר את המחשב

התראה: הנח את המחשב על משטח רך ונקי כדי למנוע שריטה של הצג.



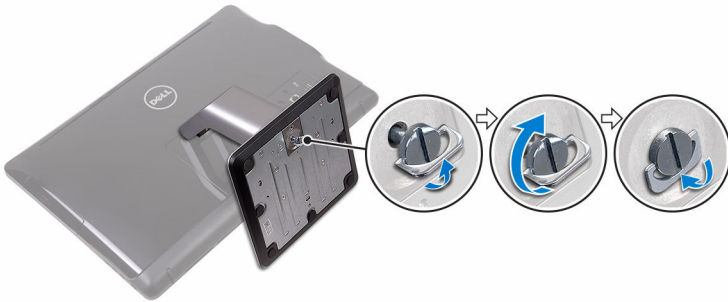
1 התקן את המשענת האחורית.

מעמד מגדולתו

(a) הרם את מגביה המעמד וחבר את הבסיס.



(b) חזק את בורג החיווק כדי להדק את הבסיס למגביה המעמד.



מעמד ובכפוף לזמינות

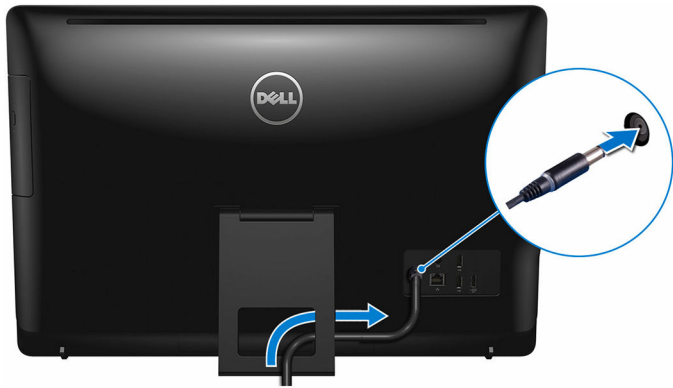
הרם את המעמד.



2 הגדר את המקלדת ואת העכבר.
עיין בתיעוד המצורף המקלדת ואת העכבר.

3 נתב את כבל החשמל דרך מכוון הניתוב שעל המעמד וחבר את מתאם המתח.

מעמד ובכפוף לזמינות



מעמד מגדולתו

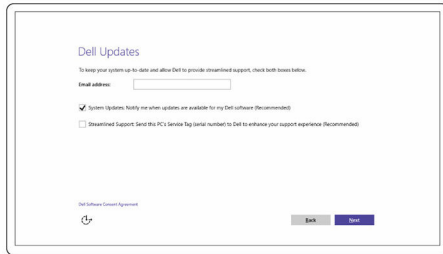




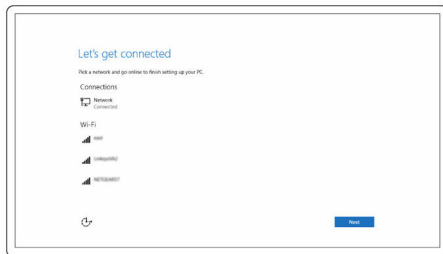
5 סיים את הגדרת מערכת ההפעלה.

עבור Windows:

(a) Enable Dell עדכונים.

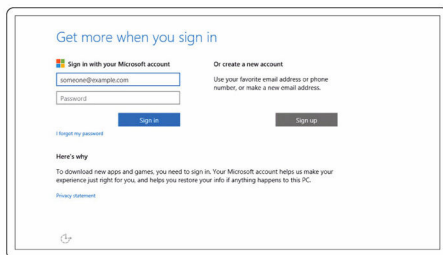


(b) התחבר לרשת.



הערה: אם אתה מתחבר לרשת אלחוטית מאובטחת, הזן את הסיסמה עבור הרשת האלחוטית לגשת כשתתבקש לעשות זאת.

(c) היכנס אל חשבון Microsoft או צור חשבון חדש.



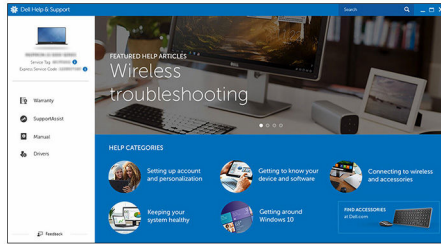
עבור Ubuntu:

פעל על פי ההוראות המופיעות על המסך כדי להשלים את ההתקנה.

רשום את המחשב



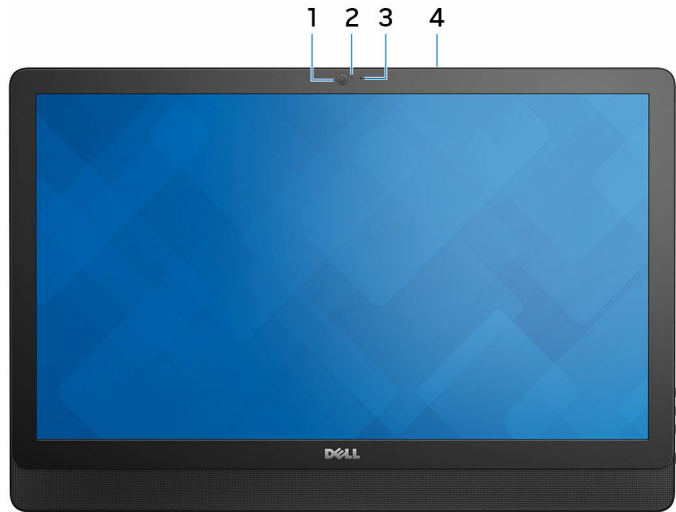
עזרה ותמיכה של Dell



SupportAssist - בדיק ועדכון את המחשב

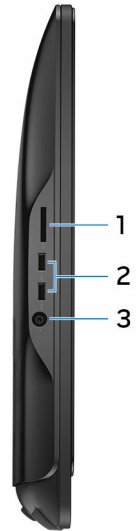


חזית



- מצלמה** 1
מאפשרת לבצע צ'אטים בווידאו, לצלם תמונות ולהקליט סרטוני וידאו.
- נורית מצב מצלמה** 2
מאירה כאשר המצלמה בשימוש.
- מיקרופון (דגם ללא מסך מגע)** 3
מספק קלט צליל דיגיטלי להקלטת שמע, שיחות קוליות וכן הלאה.
- מיקרופון (עבור דגם מסך מגע)** 4
מספק קלט צליל דיגיטלי להקלטת שמע, שיחות קוליות וכן הלאה.

שמאל



1 Media-card reader (קורא כרטיסי מדיה)

קורא וכותב אל ומכרטיסי מדיה.

2 יציאות USB 3.0 (2)

חבר ציוד היקפי כגון התקני אחסון ומדפסות. מספקת מהירויות העברת נתונים של עד 5 Gbps.

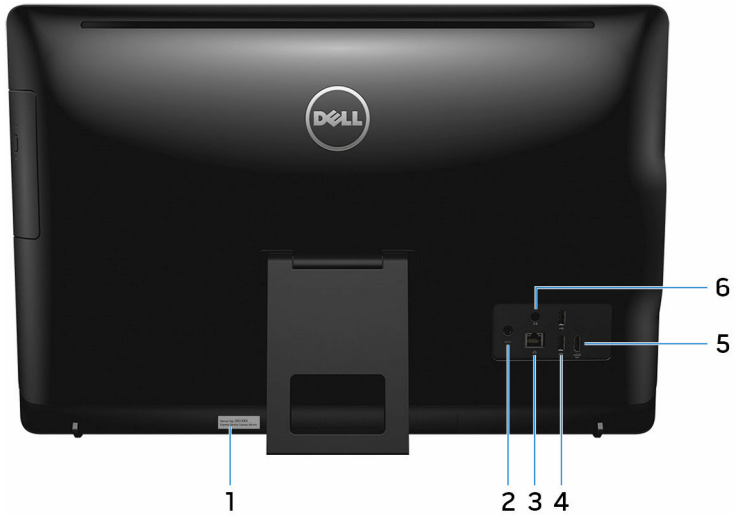
3 יציאת אונייה

חבר אוזניות או דיבורית (אוזניות ומיקרופון משולבים).

ימין



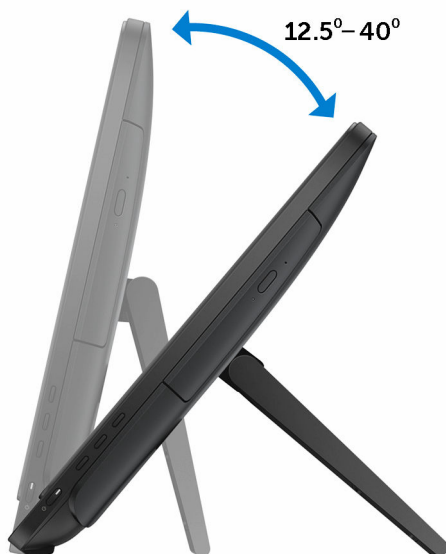
- 1 **כונן אופטי (אופציונלי)**
קורא וכותב אל בתקליטורים ובתקליטורי DVD.
 - 2 **לחצני בקרת בהירות הצג (2)**
הקש כדי להגביר או להחליש את בהירות הצג.
 - 3 **לחצן בחירת מקור קלט**
הקש כדי לבחור מקור קלט של וידיאו.
 - 4 **לחצן הפעלה**
מאירה במחשב שלך או משנה את מצב אספקת החשמל של המחשב.
הקש כדי להעביר את המחשב למצב שינה אם הוא מופעל.
לחץ לחיצה ארוכה במשך 4 שניות כדי לאלץ את כיבוי המחשב.
- הערה:** באפשרותך להתאים אישית את התנהגות לחצן ההפעלה באפשרויות צריכת החשמל. לקבלת מידע נוסף, ראה *אני זה - Dell שלי* באתר [www.dell.com/support/](http://www.dell.com/support/manuals).



- 1 **תווית תג שירות**
תג השירות הוא מזהה אלפאנומרי ייחודי המאפשר לטכנאי השירות של Dell לזהות את רכיבי החומרה במחשב שלך ולקבל גישה למידע בנושא אחריות.
- 2 **יציאת מתאם חשמל**
חבר במתאם זרם כדי לספק חשמל למחשב.
- 3 **יציאת רשת (עם נוריות)**
חבר כבל Ethernet (RJ45) מנתב או ממודם פס רחב לצורך גישה לרשת או לאינטרנט. שתי הנוריות ליד המחבר מציינות את מצב החיבור ואת פעילות הרשת.
- 4 **יציאות USB 2.0 (2)**
חבר ציוד היקפי כגון התקני אחסון ומדפסות. מספקות מהירויות העברת נתונים של עד 480 Mbps.
- 5 **יציאת HDMI-in**
לחבר קונסולת משחקים, נגן Blu-ray אחרים או HDMI-out מאופשרים.
- 6 **Audio-יציאה**
חבר audio-פלט להתקנים כגון רמקולים, מגברים, וכן הלאה.

הטיה

מעמד ובכפוף לזמינות




מעמד מגדולתו



מידות ומשקל

				Height (גובה)
			• מעמד חצובה - מ"מ 385.33 (15.17 אינץ')	
			• מעמד הדום - מ"מ 440.33 (17.34 אינץ')	
			576.62 מ"מ (22.70 אינץ')	Width (רוחב)
				עומק
				מסך מגע
				ללא מסך מגע
				משקל (מרבי)
				מסך מגע
				ללא מסך מגע

הערה: משקל המחשב הנייד עשוי להשתנות בהתאם לתצורה שהוזמנה ולהבדלים בייצור. 

System Information (פרטי מערכת)

			דגם מחשב
			Inspiron 24-3464
			Processor (מעבד)
			• Intel Core i3-7100U מדור שביעי
			• Intel Core i5-7200U מדור שביעי
			• מעבד Intel Pentium
			Chipset (ערכת שבבים)
			משולב במעבד

Memory (זיכרון)

שני חריצי SODIMM	חריצים
DDR4	Type (סוג)
עד 2133 מגה-הרץ	מהירות
16 GB ו-8 GB , 6 GB , 4 GB , 2 GB	תצורות נתמכות

יציאות ומחברים

חיצוני:	
רשת	יציאת RJ45 אחת
USB	<ul style="list-style-type: none">שתי יציאות USB 2.0שתי יציאות USB 3.0
שמע/וידאו	<ul style="list-style-type: none">יציאת HDMI-in אחתשמע אחד יציאת line-outיציאת אוזניות אחת
פנימי:	
כרטיס M.2	חריץ אחד לכרטיס M.2 עבור WLAN ו-Bluetooth

Communications (תקשורת)

Ethernet	פקד Ethernet של 10/100 מגה-סיביות לשנייה המשולב בלוח המערכת
Wireless (אלחוט)	<ul style="list-style-type: none">Wi-Fi 802.11 ז"חWi-Fi 802.11 b/g/nBluetooth 4.0

Video (וידאו)

נפרד	משולב	
NVIDIA GeForce 920MX	משולב במעבד	בקר
זיכרון GDDR5 של 2 GB	Shared system memory (זיכרון מערכת משותף)	Memory (זיכרון)

Audio

Waves MaxxAudio Pro עם Realtek ALC3661		בקר
	שניים	רמקולים
	<ul style="list-style-type: none">ממוצע - 3 ואטבשיא - 3.5 ואט	Speaker Output (פלט רמקול)
	מיקרופון דיגיטלי אחד	מיקרופון
	תפריטי תוכניות	בקרי עוצמת קול

Storage (אחסון)

<ul style="list-style-type: none">כונן SATA של 3 Gbps עבור הכונן האופטיכונן SATA של 6 Gbps עבור הכונן הקשיח		ממשק
כונן בגודל 2.5 אינץ'		כונן קשיח
מחבר אחד של 9.5 מ"מ DVD+/-RW (אופציונלי)		כונן אופטי

Media-card reader (קורא כרטיסי מדיה)

חריץ 4 ב- 1		Type (סוג)
<ul style="list-style-type: none">כרטיס ה-SD(MMC) MultiMediaCardמורחב SD קיבולת (SDXC, SDHC)(SDHC) SD High Capacity		כרטיסים נתמכים

Display (צג)

Type (סוג)

- מסך מגע FHD בגודל 23.8 אינץ'
- מסך שאינו מגע FHD בגודל 23.8 אינץ'

1920 x 1080

רזולוציה (מרבית)

0.2745 מ"מ x 0.2745 מ"מ

Pixel pitch (רוחב פיקסל)

317.40 מ"מ (12.50 אינץ')

Height (גובה)

543 מ"מ (21.38 אינץ')

Width (רוחב)

604.52 מ"מ (23.80 אינץ')

Diagonal (אלכסון)

Refresh rate (בהירות מרבית) 60 Hz

ניתן לשלוט בבהירות באמצעות לחצני הגברה/הפחתה של בהירות הצג

פקדים

מצלמה

רזולוציה

- תמונת סטילס: 0.92 מגה-פיקסל
- וידאו: 1280 x 720 פיקסלים (HD) בקצב 30 fps (מרבית)

74 מעלות

זווית צפייה אלכסונית

מעמד

כפיים	ובכפוף לזמינות	
227.70 מ"מ (8.96 אינץ')	174.80 מ"מ (6.88 אינץ')	Height (גובה)
205.60 מ"מ (8.09 אינץ')	120 מ"מ (4.72 אינץ')	Width (רוחב)
225.42 מ"מ (8.87 אינץ')	22.50 מ"מ (0.89 אינץ')	עומק
-5° עד 30°	12.5° עד 45°	זווית הפעלה

מתאם מתח

90 ואט	65 ואט	Type (סוג)
240 VAC עד 100 VAC		Input voltage (מתח כניסה)
50 עד 60 הרץ		Input frequency (תדר כניסה)
2.50 A	1.70 אמפר	Input current (maximum) (זרם כניסה (מרבית))
4.62 אמפר	3.34 אמפר	זרם מוצא (רציף)
19.50 וולט זרם ישיר		Rated output voltage (מתח יציאה נקוב)
0°C עד 40°C (32°F עד 104°F)		טווח טמפרטורות: בהפעלה
-40° עד 70° צ' (-40° עד 158° פ')		טווח טמפרטורות: באחסון

סביבת המחשב

רמת זיהום אוויר: G1 כמוגדר בתקן ISA-S71.04-1985

Storage (אחסון)	Operating (בהפעלה)	
-40°C עד 65°C (-40°F עד 149°F)	0° עד 35° צ' (32° עד 95° פ')	טווח טמפרטורות
0% עד 95% (ללא התעבות)	10% עד 90% (ללא התעבות)	לחות יחסית (מקסימום)
1.30 GRMS	0.66 GRMS	מידת תנודה (מרבית)*
‡160 G	‡110 G	מידת זעזועים (מרבית)
-15.2 מטר עד 10,668 מטר (-50 עד 35,000 רגל)	-15.2 מ' עד 3048 מ' (-50 רגל עד 10,000 רגל)	רום (מרבית)

* נמדדת תוך שימוש בספקטרום תנודות אקראי המדמה סביבת משתמש.

† נמדדת עם פנימת חצי סינוס של 2 אלפיות השנייה כאשר הכוון הקשיח בשימוש.

‡ נמדדת עם פנימת חצי סינוס של 2 אלפיות השנייה כאשר הכוון הקשיח נמצא במצב חניית ראש.

קבלת עזרה ופנייה אל Dell

משאבי עזרה עצמית

ניתן לקבל מידע על המוצרים והשירותים של Dell באמצעות משאבי העזרה העצמית המקוונים הבאים:

www.dell.com

מידע על מוצרים ושירותים של Dell

יישום עזרה ותמיכה של Dell

Windows 10 ו- Windows 8.1



יישום Get Started (התחל)

Windows 10



יישום עזרה + עצות

Windows 8.1



בחיפוש Windows, הקלד Help and Support (עזרה ותמיכה), והקש Enter.

גישה לעזרה ב- Windows 8, Windows 8.1 ו- Windows 10

לחץ על **Start** (התחל) → **Help and Support** (עזרה ותמיכה).

גישה לעזרה ב- Windows 7

www.dell.com/support/windows

עזרה מקוונת עבור מערכת ההפעלה

www.dell.com/support/linux

www.dell.com/support


מידע על פתרון בעיות, מדריכים למשתמש, הוראות התקנה, מפרטי מוצרים, בלוגים לסיוע בנושאים טכניים, מנהלי התקנים, עדכוני תוכנה ועוד.


ראה *Me and My Dell* (אני ו- Dell שלי) באתר www.dell.com/support/manuals.

למד על מערכת ההפעלה, הגדרת המחשב והפעלתו, גיבוי נתונים, אבחון ועוד.

פנייה אל Dell

לפנייה אל Dell בנושא מכירות, תמיכה טכנית או שירות לקוחות, ראה www.dell.com/contactdell.

 **הערה:** הזמינות משתנה לפי הארץ והמוצר, וייתכן שחלק מהשירותים לא יהיו זמינים בארץ שלך.

 **הערה:** אם אין ברשותך חיבור אינטרנט פעיל, תוכל למצוא פרטי יצירת קשר בחשבונית הרכישה, תעודת המשלוח, החשבון או קטלוג המוצרים של Dell.